



R5年度 11月

# にこにこだより



『にこにこ広場』は、妊娠中のお母さんまた0歳から未就園のお子さんとお家の方が、一緒に遊んだり、子育ての悩みなどを相談したりすることが出来る地域子育て支援センターです。

お外遊びが  
気持ちのいい季節！！  
過ごしやすい日は  
園庭で遊ぶのもいいですね

## 《来園される際のお願い》

遊びに来てくださる皆様が、安全にそして安心して過ごせる場となるよう、ご理解とご協力をお願いいたします。

- 園内での食事の自粛
- 利用時間の調整
- 来園の際には、手指の消毒と検温、健康チェック、マスクの着用(戸外は任意とする)
- 風邪等発熱の際には(同居家族含む)、熱が下がり、風邪症状がなくなって1日経過するまでの利用自粛

月曜から金曜まで、園庭・施設開放  
をしています。

開所時間 9:30～16:00

(15:00～16:00 は室内消毒のため園庭開放のみ)

★現在は、予約制・時間制限(入れ替え制)  
を設けた中で開所しています。

利用時間→・9:30～12:00

・13:00～15:00

開所方法を随時見直しています。詳細につきましては、ホームページをご確認ください。

11月の岸町なかよし広場は  
「食育講座」を行います。  
※詳細はにこにこ広場で  
ご確認ください。


にこにこ広場では、感染症対策として換気や玩具等の消毒を徹底していますが、感染リスクをゼロにすることは難しく、対策をしても感染の可能性があることをご理解のうえ、ご利用下さいますようお願い申し上げます。

※にこにこ広場を利用する際、ご不明な点などありましたら、担当までご連絡ください。



## 【妊婦の方も大歓迎！！】

人形を使い、オムツや衣類の着脱などを体験できる『お世話体験』を行っています。(要予約)

安心して赤ちゃんを迎えられるよう、出産前に擬似体験をしたり支援センター職員と話をしたりしてみませんか??お待ちしております 





11月23日は『勤労感謝の日』ですね。国民の祝日に関する法律によれば、“ 勤労をたつとび、生産を祝い、国民をたがいに感謝しあう日 ”という意味の祝日だそうです。毎日がんばっている皆さんに、「今年も一年ご苦労様でした」と感謝を伝える日なんですね♪

子どもは可愛くて見ていて飽きない♡  
でも疲れる時だってありますよね…  
そんな時どうしていますか？



子どもを旦那さんに見てもらい子育て休暇(友達とおでかけ)をいただきます。ランチやショッピングなど、久しぶりの友達に会うと心も体もリフレッシュ出来ますよ！！

可愛くてたまらないのに自分が疲れてくるとイライラしちゃって…そんな時は子どもの寝かしつけを旦那さんをお願いして、ドラマを観たりご褒美スイーツを食べたり、ひとりの時間をのんびりと過ごします。



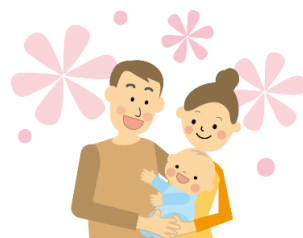
※全て職員談です

託児付き料理教室に参加してママ友作り&料理の腕UP👍  
で一石二鳥！！  
ママ友とのおしゃべりタイムはテンション上がりますよ🎵



お子さんのことを第一に考えながら毎日一生懸命なお父さん・お母さん。本当にお疲れさまです★たまには、自分たちの心と体も「元気かな？」って気にかけてあげてくださいね！！子どもの健康と同じくらいお父さんとお母さんの健康も大切ですよ(\*^▽^\*)

また、支援センターをリフレッシュの場所に使ってもらえたら嬉しいです。



〒427-0011 島田市東町1210  
幼保連携型認定こども園 エルフのゆめ  
子育て支援センター にこにこ広場  
担当 坂下・河崎  
電話 (0547)35-0123

支援センターに行ってみたいけど感染症も怖い…でも誰かと話がしたいな、相談したいな、という時にも、お電話くださいね♡